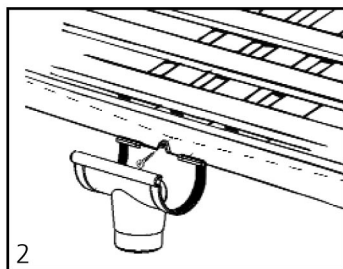


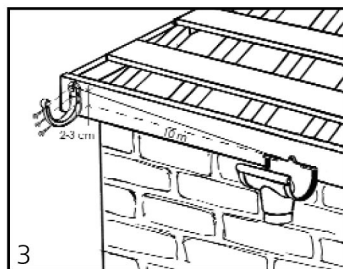
СХЕМА МОНТАЖА



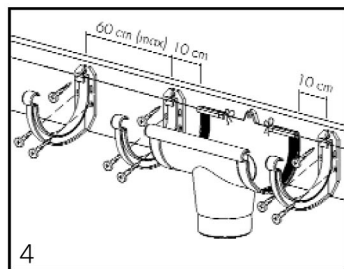
1
Перед монтажом системы необходимо определить расположение на фасадах здания водосточных труб, с учетом направления отвода воды, размещения точек наземного водосбора и облика фасада.



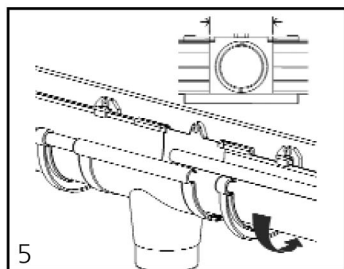
2
В местах организации слива установить воронки. Воронки должны находиться в нижних точках систем желобов с учетом уклона примерно 2 см на 10 м.п. желоба.



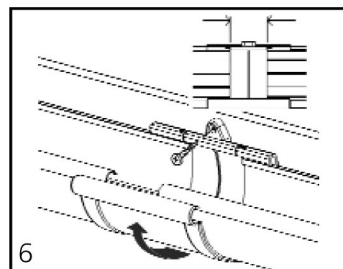
3
С помощью шнура определить уровень монтажа желобов (уклон в сторону слива) и установить в высших точках крайние кронштейны желоба.



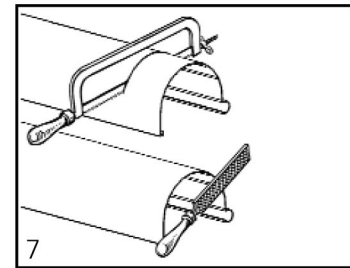
4
Кронштейны желоба устанавливаются по шнуру через 60 см (max), но не более 10 см от краев воронок, муфт и углов.



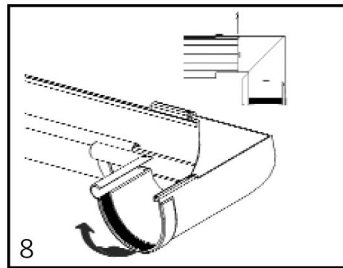
5
Желоба монтируются начиная от воронки. При этом край желоба должен быть на уровне метки.



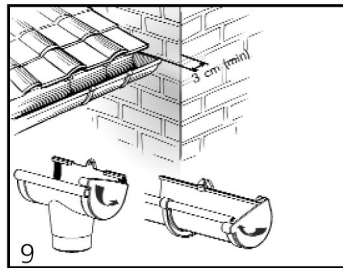
6
На соединение желобов одевается муфта. Края желобов должны быть на уровне отметок на муфте.



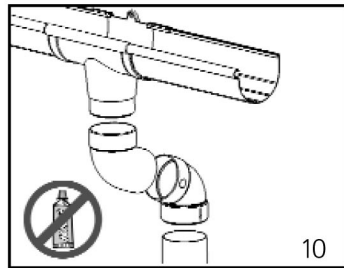
7
Для резания желобов и труб используется ножовка по металлу. Заусенцы очищаются напильником.



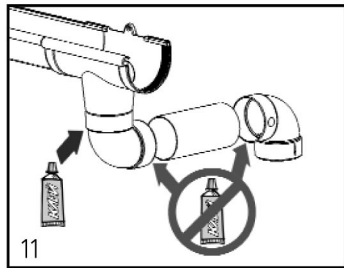
8
Углы желоба монтируются по меткам аналогично муфтам.



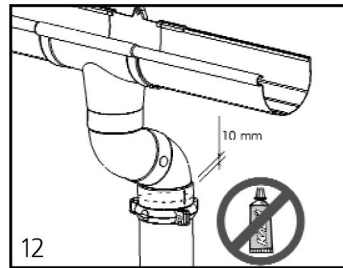
9
На окончание системы защелкиваются заглушки. Расстояние от заглушки до боковой доски крыши или до соседней стены не менее 3 см.



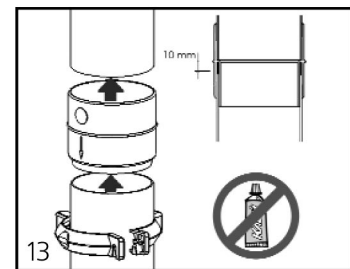
10
Монтаж труб начинают от воронки. При небольшом выносе крыши относительно фасадной стены используют муфту трубы или комбинацию одномуфтового и двухмуфтового отводов. Стрелка указывает направление потока воды и всегда направлена вниз.



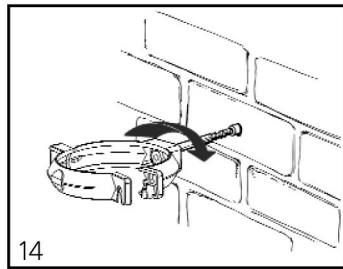
11
При значительном выносе крыши между двухмуфтовыми отводами применяется отрезок трубы. При этом обязательно приклеить верхний отвод к воронке. Возможно применение отводов с углом 87°.



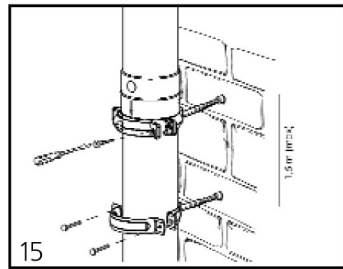
12
Непосредственно под отводом устанавливается кронштейн трубы. При вводе труб оставлять зазор примерно 10 мм для компенсации теплового линейного расширения. Клей не используется.



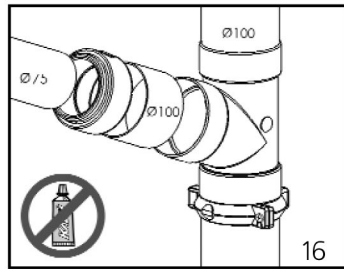
13
Для соединения труб применяются муфты. Под муфтой устанавливается кронштейн. Нижняя труба вводится не до конца. Зазор примерно 10 мм. Клей не используется.



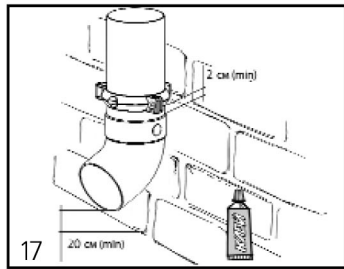
14
Кронштейны трубы монтируются на стене посредством универсальных дюбелей и специальных винтов.



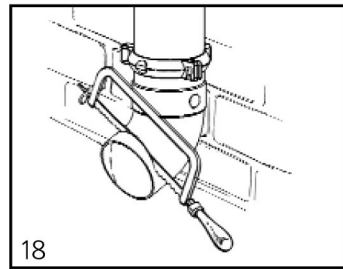
15
Расстояние между кронштейнами не должно превышать 1,5 м. Для большей надежности системы возможно применение металлических кронштейнов. Расстояние между ними также не более 1,5 м.



16
Тройники устанавливаются аналогично муфтам. В случае соединения трубы $\varnothing 75$ мм с трубой $\varnothing 100$ мм используется адаптер.



17
Нижний отвод приклеивается к трубе. Для склеивания используют только клей для ПВХ. Труба фиксируется кронштейном. Расстояние до отвода не менее 2 см.



18
Отвод можно обрезать параллельно стене для улучшения внешнего вида системы.