

# ИНСТРУКЦИЯ ПО МОНТАЖУ ВОДОСТОЧНОЙ СИСТЕМЫ PREFA

ПОЛУКРУГЛЫЕ И ПРЯМОУГОЛЬНЫЕ ВОДОСТОЧНЫЕ ЖЕЛОБА,  
НАКЛАДНОЙ ЖЕЛОБ НА СКАТ  
ПРЕФА-КРОВЛЯ БУДУЩЕГО!

УКАЗАНИЯ  
ПО  
МОНТАЖУ

КРОВЛЯ



БУДУЩЕГО!

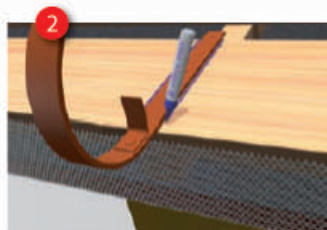
[www.prefa.com](http://www.prefa.com)

## Подготовка и монтаж крюков крепления водосточного желоба

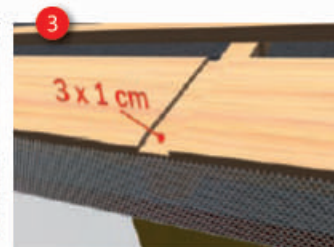
# 1



Сделайте разметку крепления первого и последнего крюка таким образом, чтобы придать уклон желобу, примерно 4 мм/на п.м.



Разметьте места крепления крюков. Шаг крепления крюков должен соответствовать шагу стропил, но не более чем 1 м.



Сделайте углубления в местах крепления крюков



Определите точку изгиба первого верхнего крюка, таким образом, чтобы линия ската проходила по касательной. Смотрите рисунок.



Согните первый верхний крюк в точке изгиба. Точка изгиба крюка для нижней точки желоба будет, соответственно, отличаться на высоту уклона желоба.



Закрепите первый и последний крюк. Натяните шнур между ними.



Согните и закрепите остальные крюки по линии шнура.

## Монтаж водосточных желобов и труб

# 2



Вставьте водосточный желоб, начиная от самой нижней точки.



Желоб должен выступать на 30 мм относительно ветровой планки. Отогните бортик около 4 мм по периметру желоба для фальцевания заглушки.



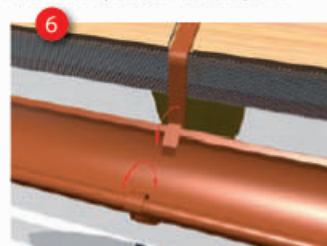
Присоедините заглушку к желобу.



За фальцуйте соединение.



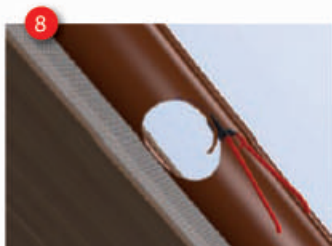
Уплотните силиконом PREFEA.



Загните лепестки крюков.



Разметьте расположение отверстия для воронки, по шаблону.



Вырежьте отверстие.



Сделайте бортик высотой около 4 мм по краю отверстия и отогните его под углом 25 – 45° вниз.



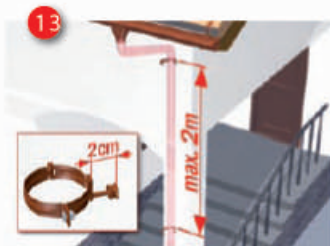
Вставьте воронку в желоб, как показано на рисунке.



Согните лепестки воронки вокруг стенки желоба.



Подгоните трубу по размеру. Смотрите рисунок.



Закрепите хомуты крепления труб на стене. Для каждого отдельного участка трубы следует использовать не меньше 2-х хомутов.

## Монтаж хомутов для крепления труб

Водосточные желоба следует перекрывать в направлении наклона вниз.



Крепление к кирпичной стене.

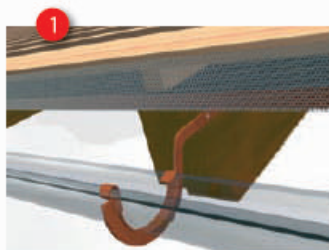


Крепление к деревянному основанию.

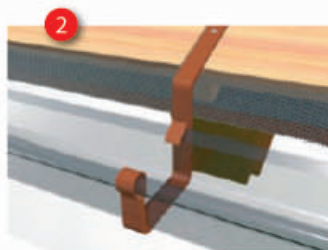
# 3

**Другие варианты крюков для крепления водосточных желобов**

**4**



PREFA крюки длинные, усиленные



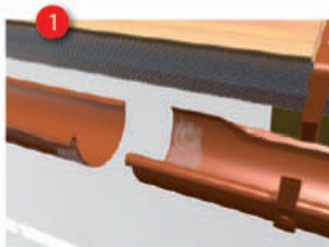
PREFA крюки для крепления прямоугольных водосточных желобов.



PREFA крюки, закрепляемые на лобовой доске.

**Склеивание желобов**

**5a**



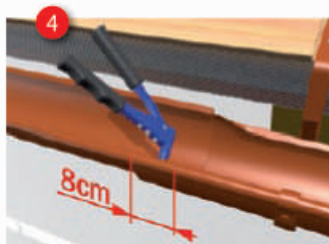
Снимите глянцевое покрытие наждачной бумагой в месте склеивания.



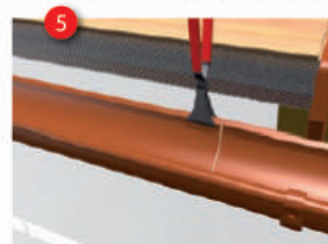
Обезжирьте склеиваемые поверхности растворителем. Подождите 5 минут, пока испарится остаток растворителя.



Нанесите несколько полос клея Prefa толщиной около 8 мм.



Соедините водосточные желоба в нахлестку, шириной до 8 см. Заклепайте желоба со стороны круглого отверстия.



Загните ребра желоба. При правильном склеивании, клей должен выступить.



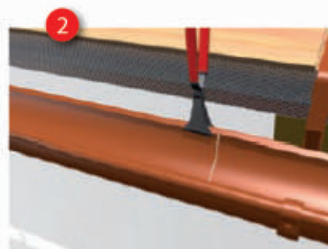
[www.prefa.com](http://www.prefa.com)

**Соединение водосточных желобов заклепками**

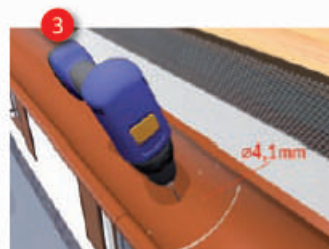
**5b**



Нанесите несколько полос клея Prefa толщиной около 8 мм.



Соедините водосточные желоба в нахлестку, шириной до 8 см. Обожмите ребра желобов.



Просверлите отверстие для заклепки, 4,1 мм.



Заклепайте патентованными заклепками PREFA 4 x 10 мм, располагая их в крестообразном порядке (6 шт. заклепок для водосточного желоба ? 100 мм, 8 шт. заклепок для водосточного желоба ? 125 мм и ? 150 мм, 10 шт. для водосточного желоба ? 190 мм).



Дополнительно обработайте места крепления заклепками силиконом с внутренней стороны.

**Общие указания**

Водосточные желоба собирают дождевую воду и направляют ее в водосточную трубу. Водосточные желоба, в общем случае, следует установить с уклоном в сторону стояка.

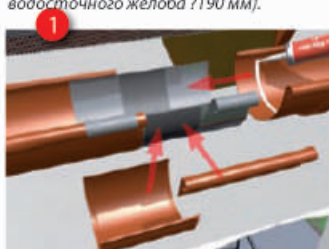
На водосточные желоба не должны действовать никакие другие нагрузки, например, снеговая нагрузка!

Остатки воды в водосточном желобе, обусловленные неровностями, например, в местах заклепочных соединений или в месте температурного компенсатора, не являются недостатком водосточного желоба.

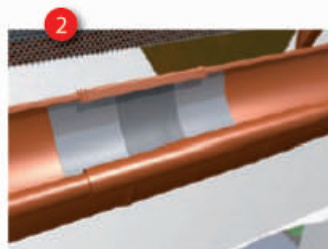
Выбор диаметра водосточной системы осуществляется на основании существующих для данной местности норм интенсивности атмосферных осадков.

**Монтаж температурного компенсатора расширения желоба**

**6**



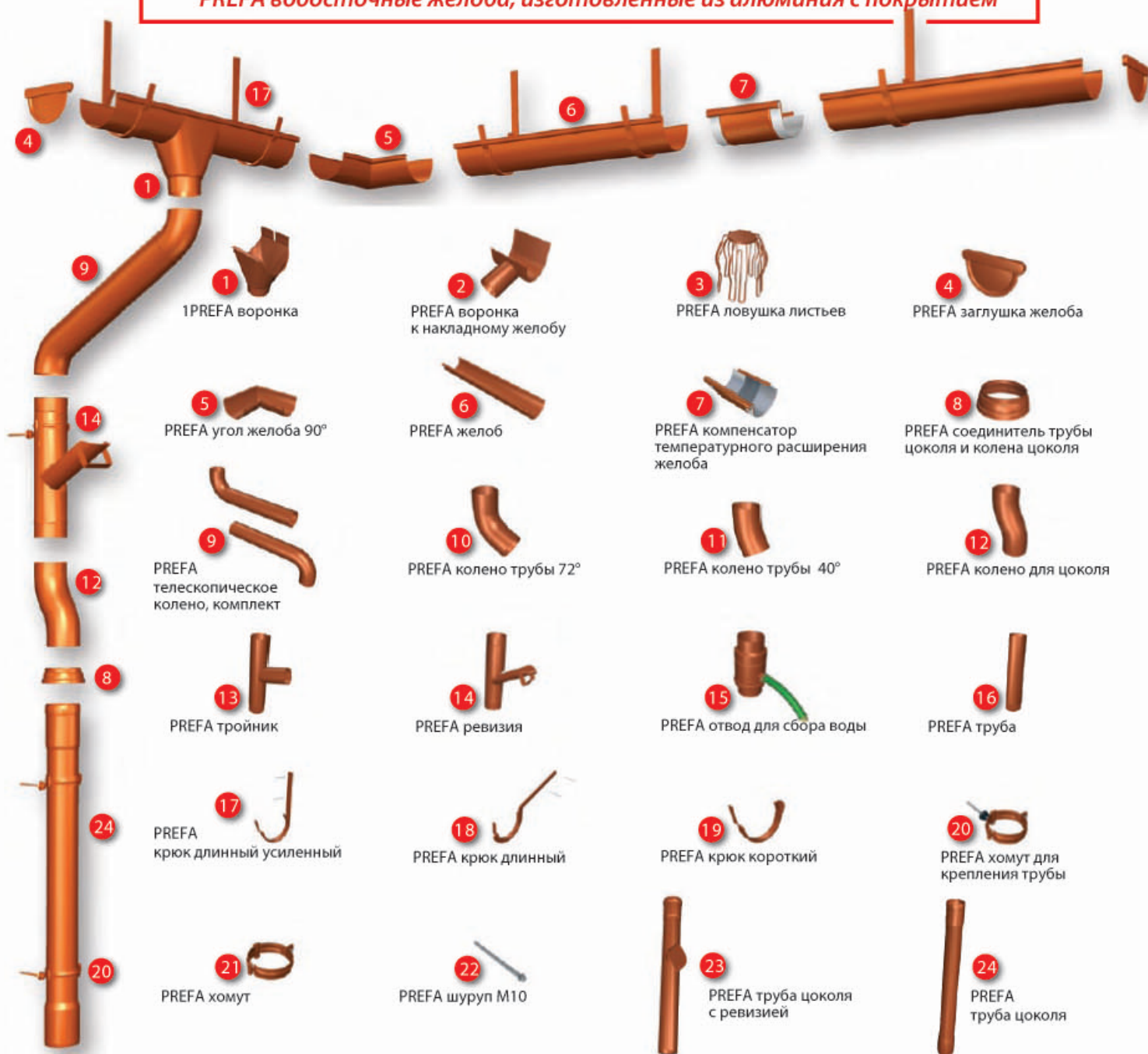
Установите температурный компенсатор расширения желоба (соединение клеим или заклепками). Температурный компенсатор рекомендуется устанавливать, если длина желоба превышает 12 метров.



Закройте компенсатор декоративным элементом.

# УНИКАЛЬНАЯ ВОДОСТОЧНАЯ СИСТЕМА!

PREFA водосточные желоба, изготовленные из алюминия с покрытием



## ВСЕ ЦВЕТА РАДУГИ!

10 стандартных цветов, специальный цвет на заказ



**УНИКМА**  
КРОВЕЛЬНЫЕ И ФАСАДНЫЕ СИСТЕМЫ

(495) 933-0044  
[www.unikma.ru](http://www.unikma.ru)